

Más de Reforma



Cloud DBaaS for MongoDB

Creations and Deployments in Minutes w/ MongoDB Atlas. Get Started for Free! MongoDB Atlas

Discapacidad: en busca de la inclusión

Una de las metas de la administración capitalina es lograr una Ciudad incluyente. A pesar de los esfuerzos que se realizan, las personas que viven con discapacidad aún batallan para trasladarse, encontrar empleo y vivir con dignidad y sin discriminación.

En busca de la inclusión: discapacidad en CDMX

La **discapacidad es una condición** que afecta a un **número incierto** de capitalinos. A pesar de constituir un sector vulnerable que merece especial atención, hasta el momento **no existe un censo** que permita conocer cuántas personas viven esta situación dentro de la capital.

La falta de atención **vulnera aún más** a este sector y **afecta su desarrollo integral**. Quienes viven con esta condición **cuestionan el discurso de inclusión** de las autoridades, el cual no solo debe atender la movilidad, sino la **seguridad, sensibilización, visibilización e integración** de este sector a la sociedad.

¿Qué es una discapacidad?

De acuerdo con la Organización de las Naciones Unidas (ONU), la discapacidad es una **deficiencia física o mental** que puede representarse de manera **sensorial, intelectual o psíquica**, como **enfermedad mental** o **enfermedad crónica**.

Quiénes viven con esta condición deben gozar con los mismos derechos que el resto de los ciudadanos, es decir: contar con **pleno acceso a la educación**, a la **empleabilidad**, la **información** y al **transporte**. Además de desarrollarse en un ambiente **libre de discriminación**.





V con discapacidad en la CDMX

En la Ciudad de México **promueve la inclusión** de todos los sectores, los grupos más vulnerables aún son **víctimas de discriminación**, la cual no solo se presenta en la **estigmatización** que enfrentan, sino también con la **falta de acceso a la educación**, a un **empleo digno** o al **sistema de justicia**.

En muchas ocasiones las personas que viven con discapacidad tienen mayor **dificultad para encontrar un empleo** debido a que las instituciones o empresas **no cuentan con los espacios accesibles** para todas las personas o que el personal simplemente no muestra **empatía** con este sector.



"Lo que te discapacita no es tu enfermedad, es el entorno".

Brenda Isela Vázquez

Fra **Brenda Isela**, una mujer de 27 años que vive con **discapacidad motriz**, sus limitantes a las que se enfrenta dependen del **entorno** mucho más que de su propia condición.

Desde que tuvo neumonía a causa de un infarto cerebrovascular, por ello convulsionó y sufre **problemas permanentes a nivel motriz**. Desde entonces vive episodios de **dolor muy agudo en piernas y manos** e incluso **incapacidad total para moverse**.

Desde entonces, Brenda ha logrado abrirse paso en distintos ámbitos y actualmente se encuentra estudiando la licenciatura en Creación Literaria. Sin embargo, se enfrenta constantemente a situaciones de **discriminación** por parte de los mismos maestros, quienes se han mostrado **insensibles** ante la condición de la joven.



alabra impedimento. Perdí materias por nuestros maestros que no me permitieron presentar el examen un día después, a pesar de que me encontraba internada en el hospital por la intensidad del dolor que sentía".

2 **Isela Vázquez**

Exclusión del espacio público

El hablar de discapacidad en la capital suele asociarse con la creación de **espacios accesibles** para este sector, como rampas, elevadores o cajones de estacionamiento especiales.

Sin embargo, esta situación va más allá del uso de silla de ruedas; la **ceguera, sordera, mutismo, discapacidades psicosociales e intelectuales**, entre otras, también forman parte de esta condición, por lo que las políticas públicas deben abordar una problemática mucho más grande que permita a todos los **ciudadanos discapacitados moverse y moverse libremente** en la capital.

'Toño Patineta': una vida sobre ruedas



Las otras discapacidades

La **Convención sobre los Derechos de las Personas con Discapacidad** adoptada por la ONU, e impulsado por las autoridades mexicanas, estipula que las personas que viven con esta condición deben ser reconocidos como **sujetos plenos de derechos**.

A pesar de ello, las personas con **discapacidades psicosociales o intelectuales** son constantemente vulneradas, sobre todo, al enfrentarse al **sistema de justicia**, ya que no se les considera aptos para tomar decisiones por sí mismos e incluso se les enfrentan con actitudes violentas.

Diálogo con **Víctor Lizama, facilitador del Programa Discapacidad y Justicia**

de **oica**, que asocia a quienes ya parecen como **personas aerectuosas que ser corregidas**.



Cá Fabiana, madre de Luis Alberto Pérez Galindo, de 16 años, pide dinero dentro del Metro para abrir los gastos de médicos de su hijo, quien vive con esquizofrenia.

Cu rior a ello, Lizama fortalece la idea de que la discapacidad es una **condición** que **define por completo a la persona**, por lo que uno de los principales temas en la agenda capitalina debe ser **sensibilizar a la sociedad**, al **personal** de las diversas instituciones y a **operadores de justicia**, de manera que se generen políticas públicas que logren el **desarrollo pleno** de todos los ciudadanos.

Abren los ojos con paseo a ciegas



En este sentido, diversas asociaciones civiles se han organizado para atender a este grupo. **Discreantes**, un programa del Instituto 17, es uno de ellos. Esta plataforma busca **fortalecer al sector artístico** que vive con alguna discapacidad. **Artes plásticas, visuales, música y creación literaria** son algunas de las disciplinas que

La propuesta surge en los **Estudios Críticos de la Discapacidad del Instituto** y nace a partir del debate entre qué es arte, desde dónde se hace y qué es la discapacidad.

Por este tipo de disciplinas en la mira es importante para lograr una sociedad **veraderamente integral** y entender que las personas que **viven con discapacidad** no están definidas por la misma. Si bien hay quienes hacen arte de su condición como una posición política, también hay quienes lo hacen sin siquiera pensar en ella.



A los 27 años, Brenda Isela **no ha podido encontrar su primer empleo**. En las entrevistas que ha hecho, los empleadores se asustan; temen que pueda sucederle algo y no sepan cómo actuar ante alguna emergencia.

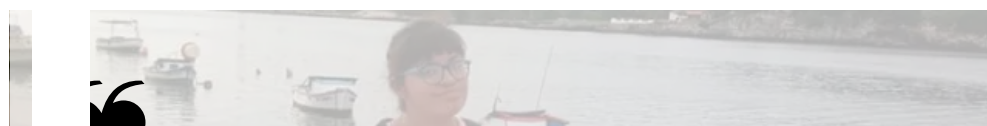
El proceso le frustra, ya que después de todo, ha **aprendido a abrirse camino** y a superar **los obstáculos** que su condición le supone.

Se vuelves un niño eterno".

Brenda Isela Vázquez

Esta situación ocasiona que quienes viven con discapacidad **se vuelvan aún más vulnerables**. Sin posibilidades para desarrollarse, quedan **excluidos del sistema económico y social**. Al no generar medidas de **visibilización** y **sensibilización**, la **discriminación prevalece** y la **integración se hace prácticamente imposible**.

Para generar políticas verdaderamente incluyentes, es necesario **dar voz a quienes viven con estas condición**. Sin arquitectos, diseñadores, abogados y educadores con discapacidad, la **inclusión no logrará materializarse**.



ay que reconocer nuestros privilegios y ser empáticos. ¿Qué tan incluyente has sido tú con todo tu discurso?"

anda Isela Vázquez

Si nos en [@reformaciudad](#) 🇲🇽

In **acción y edición:** Diana Hernández de Paz

Por [playbuzz](#)

Hora de publicación: 00:00 hrs.

Comentar sobre multimedia: 2

Mostrar comentarios

Nombre

Email

Localidad

Comentario

Compartir este comentario en:



Para enviar comentarios debes estar conectado.

Opina con respeto, ataques personales o comentarios inapropiados. Quien no respete las reglas será vetado de los foros. » Reglamento completo.

Actualizar comentario:

1 A pesar de la pendiente tiene muchas intenciones, a veces los intentos por incluir son peor. Ejemplo de ello las "rampas asesinas" rampas cuya inclinación es de 80 grados. Siguieron que suban al arquitecto en patines y lo dejen rodar por la rampa..

[Denunciar comentario](#) [Compartir](#)

Gloria Roa
cdmx

2 Mexico para los discapacitados, mas ha logrado LGBTI . Además de no contar con rampas, en banquetas. En las banquetas, algunas ya deterioradas por raíces de árboles. Mucho más lejoso pensar que los camiones destartados del país cuenten con rampas o asientos para ellos..

[Denunciar comentario](#) [Compartir](#)

Iety
Queretaro

Más de Ciudad

Discapacitados en busca de la inclusión



2

2



Ciudad

En Portada

México
Como
está
en
EU

Discapacidad: en busca de la inclusión



Una de las metas de la administración capitalina es lograr una Ciudad incluyente. A pesar de los esfuerzos, personas que viven con discapacidad aún batallan para trasladarse, encontrar empleo y son víctimas de discriminación.

2

Hora de publicación: 00:00 hrs.