

MENÚ

# DIS-CAPACIDAD

impulsamos la inclusión

## **Colectivo No es igual: artistas con discapacidad crean red ante la contingencia**

28 ABRIL, 2020

- *No es Igual* busca generar una red que afirme a los artistas en estos momentos de crisis y que les permita subsistir con dignidad este tiempo de confinamiento poniendo su arte al servicio de la comunidad: [17, Instituto de Estudios Críticos](#).
- Forman parte de este colectivo, escritores, músicos, poetas, artistas escénicos y artistas plásticos con carreras profesionales de larga trayectoria, reconocidas nacional e internacionalmente.

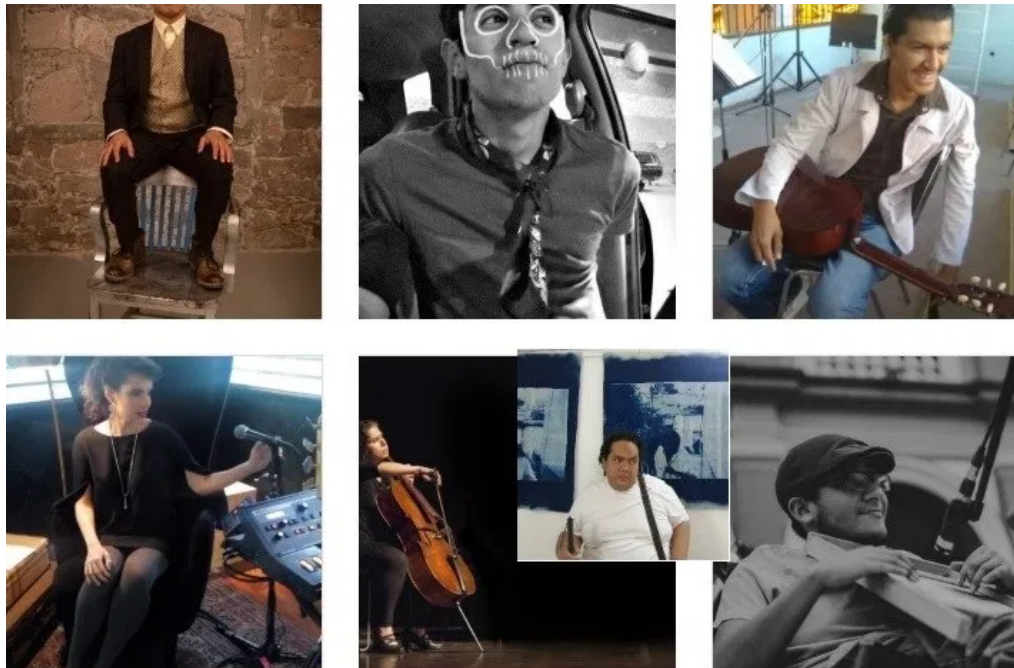
## Manifiesto del colectivo *No es igual*

A causa de los eventos epidemiológicos que están azotando al mundo y en específico a México, nos hemos reunido artistas con diferentes discapacidades, de diversas disciplinas, desde distintas geografías del país, con una sola finalidad: manifestarnos respecto a la situación que nuestro gremio enfrenta.

Hemos visto con alarma como muchos de los eventos que teníamos programados para los meses venideros incluso hacia final del año, han sido cancelados a causa de la clausura de festivales y eventos culturales y artísticos, y el cierre de teatros, museos y otras plataformas artísticas. No somos artistas emergentes. Somos un grupo de artistas con distintas

trayectorias reconocidas en espacios locales, nacionales e internacionales.

Esto nos ha colocado en una situación de vulnerabilidad mayor pues al ser personas con discapacidad somos consideradas una minoría, y al ser artistas –con discapacidad- somos otra minoría. Lo que nos lleva a vivir en la actualidad una crisis más severa por los acontecimientos ya conocidos por todos debido al Covid-19.



Fotos de los integrantes del colectivo No es igual. Tomada de la página web de 17, Instituto de Estudios Críticos

Estamos en situación de riesgo, pues muchos de nosotros tenemos sistemas inmunológicos comprometidos, sin olvidar la falta de trabajo en esta contingencia. Igualmente, vemos con horror, como la información vital en estos momentos nos es negada por lo inaccesible de los medios por los cuales se transmite la misma. ¿Cómo hace un sordo para escuchar las noticias actualizadas regularmente? ¿Cómo hace un ciego para leer un infograma? ¿Cómo están siendo informadas respecto a la pandemia y las medidas adoptadas, las personas con discapacidad intelectual y discapacidad psicosocial? ¿Qué tipo de información están recibiendo las personas con discapacidad severa o con múltiples discapacidades?

Razones demás para reunimos y manifestamos en las redes sociales y otros medios digitales, tecnológicos y analógicos para que se nos escuche y apoye de las formas necesarias que nos permitan vivir con dignidad esta cuarentena que en apariencia será larga, y posterior a esta.

Frente a esta realidad, hacemos de su conocimiento el riesgo que estamos enfrentando, por un lado, como comunidad de personas con discapacidad, y por otro, como artistas en el confinamiento actual, y solicitamos:

El apoyo necesario al que tenemos derecho como ciudadanos de este país, para continuar con nuestras vidas.

Se establezcan medidas que nos permita pasar esta contingencia, tanto económica como socialmente.

Se garantice a la población con discapacidad y sus familias acceso a la información tomando en cuenta las distintas discapacidades.

Se haga accesible cualquier servicio que permita a las personas con alguna discapacidad recibir la atención necesaria en caso de requerirla.

Como miembros activos de esta sociedad, nos comprometemos a:

Colaborar en estos momentos de emergencia desde nuestra labor artística y cultural en la medida y por los canales que sean posibles.

Continuar con la producción y actividad artística a la que nos dedicamos en la medida en que esta contingencia nos lo permita, y volver con más energía cuando la situación se estabilice.

Aportar a la comunidad desde nuestro conocimiento y experiencia personal.

Los y las artistas aquí firmantes estamos seguros de que en la

medida que se nos garanticen nuestros derechos como personas y como artistas y tengamos redes de apoyo necesarias, podremos salir juntos de esta situación.

Ekiwah Adler, poeta

Cristian Arias, artista escénico

Erika Bernal, artista escénica

Maricarmen Camarena, artista musical

Luis Castro, artista escénico

Edgar (Lacolz) González, escritor

Maricarmen Graue, artista musical

Martín Valerio Jácome, artista musical

Pedro Miranda Gijón, artista visual

Jorge Olvera Rodríguez, artista plástico

Jesús Rodríguez, artista escénico

Sara Villanueva, artista musical

Shino Watabe, artista plástica

**Para contacto y solicitud de servicios artístico culturales, escribir a Edgar (Lacolz) González y Martín Valerio Jácome al correo electrónico: [noesigual@17praxis.net](mailto:noesigual@17praxis.net)**

Fotos de músicos, artistas plásticos, poetas, integrantes del colectivo No es igual. Tomada de la página web de 17, Instituto de Estudios Críticos

**Comparte esto:**



**Me gusta esto:**

Cargando...

PUBLICADO EN MEGAFONO,NUESTRAS VOCES •  
ETIQUETADO COMO ARTE Y DISCAPACIDAD,ARTISTAS

---

**ANTERIOR**



Soy actor y cancelaron  
todos mis eventos

---

**Deja un comentario**

Introduce aquí tu comentario...

Este sitio usa Akismet para reducir el spam. Aprende cómo se procesan los datos de tus comentarios.



---

Impulsamos la inclusión

A WordPress.com Website. Tema: Perennial por DesignOrbital.